

### normas generales

.- el raid se desarrollará de acuerdo con los reglamentos General, de Raid, Veterinario y Disciplinario de la R.F.H.E.

Los casos no previstos serán resueltos de la siguiente manera, casos técnicos por el jurado de campo y en última instancia por el delegado técnico, casos NO técnicos por el comité organizador

.- todos los jinetes deberán estar en posesión de sus respectivas licencias deportivas en vigor. todos los caballos deberán tener en regla la Licencia Anual Caballar

.- todos los caballos deberán estar identificados oficialmente y estar en posesión de la correspondiente Documentación Oficial de Identificación según la comunidad autónoma de origen.

### normas particulares

.- está totalmente prohibido hacer asistencia fuera de los lugares indicados para tal efecto

### fases

	1ª fase	2ª fase	3ª fase
distancias	<b>20 Km.</b>	<b>20 Km.</b>	<b>20 Km.</b>
salida	10:00 h.	según V-G	según V-G
tiempo máximo llegada	2:30:00	2:30:00	2:30:00
Tiempo mínimo llegada	1:28:00	1:28:00	1:28:00
recuperación	20 min.	20 min.	20 min.
Descanso	30 min.	30 min.	

### premios

1º trofeo	2º trofeo	3º trofeo
-----------	-----------	-----------

**DN**  
DIARIO DE  
NAVARRA

Tu tienda Hípica  
  
**Albaitack**  
948 506 169

  
**Gobierno  
de Navarra**



 Reyno de  
**Navarra**  
Tierra de Diversidad

# raid c. h. añezcar 2014

**CEAP 60Km.**

17 de mayo 2014



### denominación del raid

raid c. h. añezcar 2014 CEN 0\*

### comité organizador

federación navarra de hípica

dirección calle paulino caballero 13- 31002 pamplona

tel / fax 948227475 / 848427835

e.mail [info@fnhipica.com](mailto:info@fnhipica.com)

website [www.fnhipica.com](http://www.fnhipica.com)

colabora club hípico añezcar

presidente ignacio galarraga casali

secretaría iñaki jiménez labat

director cesar perez de zabalza musquiz

### oficiales

presidente cristina fernández salas

vocales patxi jiménez huarte

rafael martínez beorlegi

josé ramón fernández de pinedo mazorriaga

Delegado t. manuel ángel sánchez gonzález

### comisión veterinaria

presidente juan sanz barbero

vocales marta gómez

álvaro mocoroa

### otros servicios

ambulancia SAMU

herrador miguel angel esparza (tfno. 659042930)

clínica refer hospital veterinario de navarra

### inscripciones

se realizarán en la federación navarra de hípica

fecha limite jueves 15 de mayo

matricula 40 €

boxes contactar con cesar perez de zabalza (620852300)

Código explotación ganadera, ES31902000100

### condiciones del raid

Km. 60 Km.

fases 3

vel. mínima 8 Km./h.

vel. máxima 15 Km./h.

descanso 60 minutos

recuperación 20 minutos

pulsaciones 56 por minuto

edad mínima de los caballos 5 años

peso mínimo libre

control de tiempos, en vet-gate

dos presentaciones a vet-gate en las dos primeras fases y una única en la tercera

### horarios

reconocimiento Vet. Previo 17 mayo a las 9:00 h.

reunión previa 17 mayo a las 9:45 h.

salida del raid 17 mayo a las 10:00 h.

entrega de premios al finalizar el último participante



Primera, Segunda y Tercera FASE 20 Km.

## RUTOMETRO PARA LAS ASISTENCIAS

### ASISTENCIA 1

**CRUCE ORORBIA** (4,5Km.). Coordenadas UTM (602 950 – 4742 850).

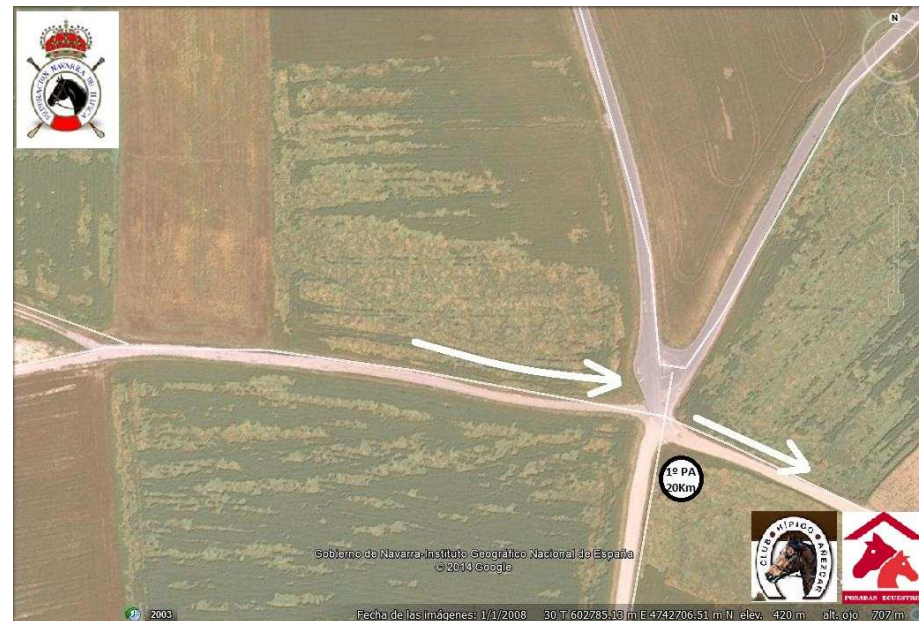
- Salir de la Hípica, girar a la DERECHA en la carretera, atravesar Añezcar hasta el cruce con la N-240.
- Girar a la DERECHA, dirección Pamplona, por la carretera N-240-A.
- Seguir por la carretera N-240-A, durante más de dos km. (2,2Km.).
- Girar a la DERECHA, en el cruce con rayas blancas de media rotonda, carretera NA-7003 dirección Loza y Desguaces.
- Pasar debajo de la Autopista AP-15 y seguir por la carretera paralelos a las vallas de los Desguaces y dirección Loza.
- Cruzar el puente sobre las vías férreas.
- Nada más cruzar a cien metros (100m), girar a la DERECHA por la calle que bordea el pueblo, dejando los edificios a la izquierda.
- Sin entrar en el pueblo, se sigue bordeando el pueblo hasta la salida.
- Girar ligeramente por la pista que sale por la DERECHA en las últimas casas.
- Siguiendo esa pista, sin desviarse, se sube a los altos del pueblo de Iza.
- Se baja al pueblo de Iza, se atraviesa bordeándolo y dejando los edificios a la izquierda.
- A la salida del pueblo, una vez empieza el asfaltado del carreteril, se sigue y al recorrer un km. y medio (1,5Km), se llega a una curva muy cerrada en "V".
- En el vértice de la "V" está la marca del PA (foto).

### ASISTENCIA 2

**IZA** (11,3Km.). Coordenadas UTM (603 800 – 4743 848).

Regresar por la misma carretera hasta los altos de Iza, antes de bajar dirección Loza.

Ver marca (foto)



### ASISTENCIA 3

**DESGUACES** (17,2Km.). Coord UTM (605 945 – 4745 046).

Regresar dirección Loza, por el camino que trajimos. Este tramo coincide con el camino de caballos en dirección contraria.

Cruzar Loza bordeándola por el mismo sitio que a la ida.

Salir a la carretera y girar a la IZQUIERDA, cruzar el puente de la vía férrea, dirección los Desguaces y la AP-15.

Sobrepasado el puente de la vía, se sigue por la carretera hasta los Desguaces.

Nada más pasar los desguaces, está el PA según marca (foto).



### VET-GATE

**HÍPICA AÑEZCAR.** Coordenadas UTM (604 326 – 4746 725).

Pasar por debajo de la autopista AP-15, seguir hasta la N-240-A.

Girar a la IZQUIERDA dirección San Sebastián y Añezcar.

En el cruce de Añezcar, tomar la media luna a la DERECHA y cruzar Añezcar hasta la Hípica.